



## O GT BIM

Por ser o BIM um processo recente, o GT BIM tem trabalhado na compreensão de seu alcance no ambiente do profissional, da arquitetura e frente à legislação que a regula.

O Grupo de Trabalho de BIM do CAU/SP tem como meta primordial para seus trabalhos em 2016 a divulgação do BIM e seu estágio de implantação na cadeia da construção civil.

Outra meta importante é assegurar que leigos, conhecedores de ferramentas BIM não pratiquem atos privativos de profissionais habilitados. É importante esclarecer aos contratantes e à população interessada que não existem "modeladores" e que o modelo é uma solução de projeto com responsabilidades definidas pela legislação.

Este é um tema amplamente ligado ao nosso exercício profissional e à nossa responsabilidade técnica, social e ética.

Entendemos que é função do CAU buscar a valorização do profissional Arquiteto e Urbanista e a valorização de projetos completos.

### Membros do GT - BIM

Membros Titulares:

Alan Cury  
Cristiano Antonio Morales Jorge  
Ana Maria Lazzari  
Miguel Gustavo Fabregues  
Miriam Castanho

Membros Substitutos:

Ricardo dos Santos Ferreira  
Luiz Alberto Fresl Backheuser

### Diretoria do CAU/SP

Presidente: Gilberto Silva Domingues de Oliveira Belleza  
Vice-presidente: Valdir Bergamini  
Diretor Administrativo: Luiz Fisberg  
Diretora Administrativa Adjunta: Violeta Saldanha Kubrusly  
Diretor Financeiro: José Borelli Neto  
Diretor Financeiro Adjunto: Roberto dos Santos Moreno  
Diretor Técnico: Altamir Clodoaldo Rodrigues da Fonseca  
Diretor Técnico Adjunto: Reginaldo Peronti  
Diretor de Relações Institucionais: Carlos Alberto Silveira Pupo  
Diretor de Relações Institucionais Adjunto: Pietro Mignozzetti  
Diretora de Ensino e Formação: Debora Pinheiro Frazatto  
Diretor de Ensino e Formação Adjunto: Paulo Canguçu Fraga Burgo



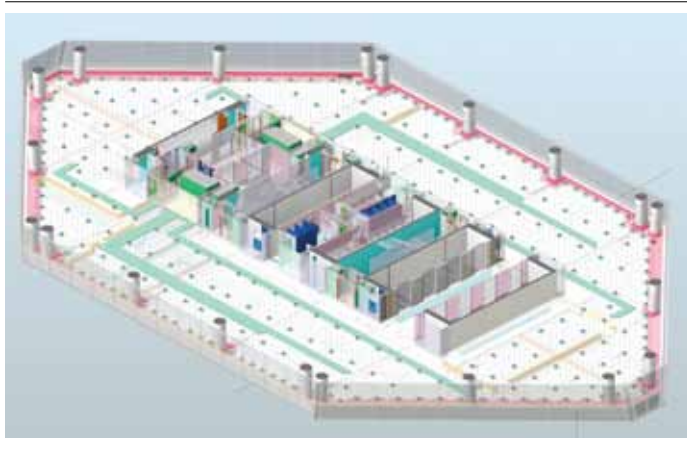
[www.causp.gov.br](http://www.causp.gov.br)

[/causpoficial](https://www.facebook.com/causpoficial)

CAU/SP

GT BIM

Informática Aplicada à Arquitetura



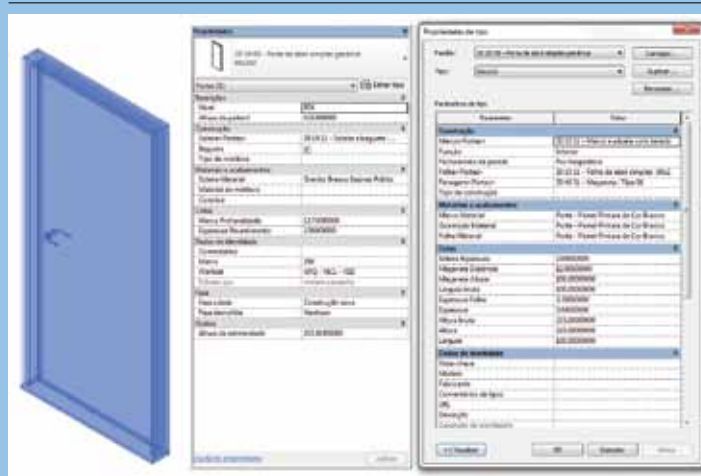
## Qual a importância do BIM para Construção Civil e em especial para a Arquitetura?

O processo BIM, no desenvolvimento dos projetos, viabiliza a construção virtual antes da construção real, permitindo analisar de forma econômica e racional a compatibilização e desempenho entre arquitetura, estrutura, instalações e complementares.

Com o advento do processo BIM, os projetos Arquitetônicos têm a espacialização das ideias elevada a um patamar inimaginável, agregando a modelos 3D, a documentação, a especificação e os quantitativos que requalificam o trabalho do Arquiteto na produção e coordenação de projetos.

## O QUE É BIM - Building Information Modelling?

Modelagem da Informação da Construção é a representação virtual das características físicas e funcionais de uma edificação, que abrange todo o seu ciclo de vida. O processo é estruturado em modelos tridimensionais, composto de objetos paramétricos com atributos geométricos e não geométricos, cujo maior benefício é a possibilidade de todas as informações estarem integradas em um único modelo: o Modelo Virtual da Construção.



## Como está hoje o BIM no Brasil?

Cada vez mais nos deparamos com solicitações para a utilização do BIM no desenvolvimento dos projetos e obras por parte de empreendedores e construtoras de todo porte do setor privado. A indústria, por sua vez, está lançando bibliotecas de seus produtos que, além das informações geométricas, contêm informações de todas suas características necessárias para uma perfeita especificação e análise de desempenho.

Se em países da Escandinávia, do Reino Unido, França e Singapura, entre outros, existem políticas públicas que exigem a adoção do BIM em projetos e

obras com investimento público. No Brasil, vários órgãos públicos também estão seguindo esse caminho: Petrobras, Metrô de São Paulo, CPTM, BNDES, Exército Brasileiro, Ministério do Planejamento, entre outros. O Estado de Santa Catarina tem na adoção do BIM para obras públicas uma Política de Governo. Foi recentemente criada no Legislativo uma frente parlamentar para propor uma Política de Estado Brasileira para o BIM, nos moldes europeus.

